

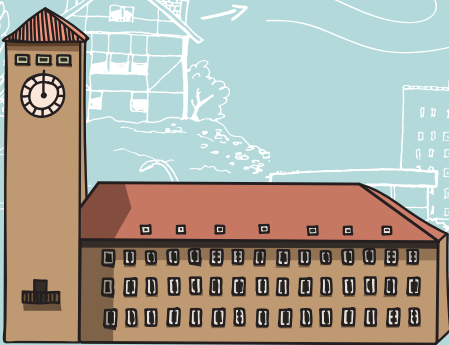
LIDZBARK WARMIŃSKI



BYTÓW



LIKWIDACJA
niskiej emisji



SZCZYTNO



ŚWIECIE

RZECZYWISTOŚĆ

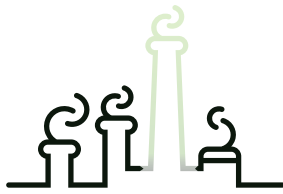
- 1/5 mieszkań w Polsce ogrzewana jest kotłami indywidualnymi.
- W ciągu roku w kotłowniach indywidualnych spala się 6 mln ton węgla.
- W chłodne dni bywają również spalane inne materiały, takie jak papier, plastikowe butelki, foliowe torebki czy stare meble.
- Spalanie węgla w kotłowniach indywidualnych przyczynia się do powstawania zjawiska niskiej emisji. Zjawisko to przyczynia się do: smogu, czarnego dymu, przykrego zapachu oraz tumanów sadzy, pyłu i kurzu w centrach miast.



KONSEKWENCJE

Zanieczyszczenia wydobywające się z kotłowni indywidualnych nie ulegają rozproszeniu, tylko szybko opadają, osadzając się na elewacjach budynków i otaczającej je roślinności. Są również wdychane przez ludzi i zwierzęta.

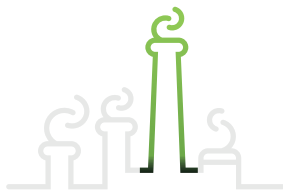
Zanieczyszczenia powietrza mogą przyczynić się do wzrostu zachorowań na astmę i przewlekłą obturacyjną chorobę płuc, a także zaburzeń rytmu serca, zawałów, udarów i nowotworów. Według najnowszych danych WHO około 48 tys. przedwczesnych zgonów w Polsce jest wynikiem niskiej emisji.



CO TO JEST NISKA EMISJA?

Niską emisją nazywamy zanieczyszczenia wprowadzane do powietrza niskimi kominami, tj. takimi, których wysokość nie przekracza 40 m. W miastach źródłami niskiej emisji zanieczyszczeń są indywidualne kotły spalające paliwo stałe (np. węgiel, drewno, śmieci), które ogrzewają budynki jedno- i wielorodzinne.

Emisja z takich kominów rozprzestrzenia się w promieniu do kilkudziesięciu metrów, dlatego zanieczyszczeniu ulega najbliższa okolica.



CO TO JEST WYSOKA EMISJA?

Przeciwieństwem niskiej emisji jest emisja punktowa, zwana wysoką. Wysoka emisja powstaje w ciepłowni/elektrociepłowni o wyższej efektywności energetycznej. Oprócz tego ciepłownie wyposażone są w specjalistyczne instalacje oczyszczania spalin i nawet ponad stu- i dwustumetrowe kominy. Emisja z takich kominów rozprzestrzenia się na obszarze kilkunastu kilometrów.



CO MOŻESZ ZROBIĆ, ABY POPRAWIĆ JAKOŚĆ POWIETRZA?

- Zrezygnować z palenia w lokalnej kotłowni odpadami i paliwem do tego nieprzeznaczonym.
- Poszukać czystszy i bezpieczniejszy sposób ogrzewania.
- Sprawdzić, w jaki sposób możesz się podłączyć do miejskiej sieci ciepłowniczej.

NASZE DZIAŁANIA, DOŁĄCZ DO NAS

ŁÓDŹ

W Łodzi Veolia we współpracy z miastem w ramach programu rewitalizacji podłączy do sieci ciepłowniczej 280 kamienic. Pozwoli to na zmniejszenie emisji dwutlenku węgla o blisko 3 tys. ton rocznie. Docelowo ilość szkodliwych substancji emitowanych do atmosfery zostanie zredukowana o około 30 tys. ton w skali roku.

POZNAŃ

W wyniku wspólnych działań Veolii z władzami miasta w Poznaniu tylko w ramach programu KAWKA zlikwidowano 42 kotłownie indywidualne na rzecz przyłączenia do ciepła systemowego. Tym samym ograniczono zanieczyszczenie pyłem PM10 o ponad 960 kg/rok oraz benzo(a)pirenem o blisko 0,6 kg/rok.



- NAJLEPSZE ROZWIĄZANIE DLA MIAST



Bezpieczeństwo

Ciepło systemowe to ogrzewanie i ciepła woda dostępne od razu bez ryzyka wybuchu i zaccadzenia.



Wygoda

Z ciepła systemowego korzystasz zawsze, gdy tego potrzebujesz – dostępne jest cały rok bez uciążliwej obsługi.



Ekonomiczność

Ciepło systemowe to również stabilne i konkurencyjne ceny oraz niskie koszty eksploatacji.



Eksploatacja

Ciepło systemowe dostarczane przez sprawdzonego dostawcę dostępne jest 24 godziny na dobę 7 dni w tygodniu.

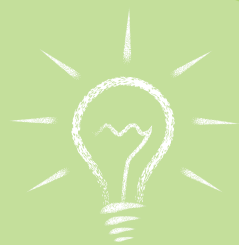


Ekologia

Ciepło systemowe jest wytwarzane także z wykorzystaniem paliw odnawialnych, w optymalnym dla środowiska procesie kogeneracji, tzn. jednoczesnej produkcji ciepła i energii elektrycznej.



3 X ?



Czy zdajemy sobie sprawę ze skali
prawdziwego zagrożenia,
jakie niesie ze sobą
tzw. niska emisja?

Czy wiemy,
co to właściwie jest?

Czy możemy przeciwdziałać
temu zjawisku?

Kontakt

Veolia Północ Sp. z o.o.
ul. Ciepła 9
86-105 Świecie
tel. 52 333 32 80

Veolia Szczytno Sp. z o.o.
ul. Solidarności 17
12-100 Szczytno
tel. 89 623 15 51

www.veoliaterm.pl

ORGANIZATOR:



PARTNERZY:



