

Formularz zgłoszeniowy propozycji projektu do Budżetu Obywatelskiego

Imię i Nazwisko Wnioskodawcy	Malwina Brzozowska	<div style="border: 1px solid black; padding: 5px; margin-bottom: 5px;">URZĄD MIEJSKI W ŚWIECIU</div> <div style="border: 1px solid black; padding: 5px; margin-bottom: 5px;"> Wpłynęło dnia 07. WRZ. 2020 </div> <div style="border: 1px solid black; padding: 5px; margin-bottom: 5px;"> L. dz. 4416 zał. OR </div> <div style="border: 1px solid black; padding: 5px; margin-bottom: 5px;"> podpis </div>
Adres zamieszkania		<div style="border: 1px solid black; padding: 5px; margin-bottom: 5px;">swiecie.pl</div>
Kontakt z wnioskodawcą		
1. Tytuł projektu (będzie zamieszczony na stronie internetowej).		
Wykonanie parkingu oraz utwardzenie działki budowlanej w celu poprawy komunikacji samochodowej na terenie Wojewódzkiego Szpitala dla Nerwowo i Psychicznie Chorych w Świeciu.		
2. Lokalizacja miejsca realizacji projektu (prosimy wskazać miejsce realizacji zadania oraz nr działki, jeżeli jest to możliwe podać adres lub opisać obszar w sposób, który umożliwi jego identyfikację; w celach pomocniczych zasadne jest dołączenie mapy lub rysunku sytuacyjnego danego obszaru).		
Wszystkie proponowane elementy projektu zlokalizowane są na działce nr 882/4 o pow. 2,8909 ha, przy ulicy Sądowa 18, 86-100 Świecie, składowe części projektu ujęte zostały na mapce sytuacyjnej (załącznik nr 4) i są to:		
<ol style="list-style-type: none"> 1. Utwardzenie nawierzchni przy Izbie Przyjęć Wojewódzkiego Szpitala dla Nerwowo i Psychicznie Chorych w Świeciu 2. Parking między oddziałem XIV Szpitala a Izbą Przyjęć 3. Droga prowadzona do Izby Przyjęć Szpitala 4. Chodnik dla pieszych usytuowany po północnej stronie Izby Przyjęć Szpitala 		
Jaki jest stan własnościowy terenu, na którym ma być zlokalizowany projekt (prosimy wpisać np. czy jest to teren: gminny, wspólnoty mieszkaniowej, Skarbu Państwa, spółdzielni mieszkaniowej).		
Teren Wojewódzkiego Szpitala dla Nerwowo i Psychicznie Chorych w Świeciu		
Teren ujęty w projekcie Budżetu Obywatelskiego jest własnością Wojewódzkiego Szpitala dla Nerwowo i Psychicznie Chorych w Świeciu, w załączniku przedkładamy akt notarialny rep. A nr 4207/2008 z 18.08.2008r – (załącznik nr 3)		
4. Opis projektu (prosimy opisać czego dotyczy projekt, co dokładnie ma być zrealizowane w ramach projektu).		
Projekt polega na budowie chodnika dla pieszych, ogólnodostępnego parkingu dla mieszkańców miasta Świecie, pacjentów Wojewódzkiego Szpitala dla Nerwowo i Psychicznie Chorych w Świeciu, osób odwiedzających hospitalizowanych chorych oraz podjazdu podlegającego do Izby Przyjęć Szpitala. W obecnym stanie obszar na którym planowane jest utworzenie wyżej wskazanej inwestycji jest niezagospodarowany co skutkuje niepełnym wykorzystaniem potencjału terenu, który wskazany został w projekcie. Okoliczni mieszkańcy wyrażają potrzebę stworzenia miejsc parkingowych a także chodnika prowadzącego do Izby Przyjęć Szpitala. Realizując założenia projektu budżetu obywatelskiego, obszar ujęty w planach zyska właściwą funkcjonalność oraz estetykę. Nowa nawierzchnia chodnika przyczyni się do poprawy bezpieczeństwa pieszych a utworzony parking będzie uwzględniał potrzeby mieszkańców, pacjentów a także m. in. osoby niepełnosprawne czy ograniczone ruchowo. Rezultatem tych działań będzie poprawa funkcjonalności technicznej a także zwiększenia atrakcyjności terenu oraz progres komfortu użytkownika powstałych inwestycji.		
Koszty związane z wykonaniem dokumentacji oraz zakup separatora zostaną pokryte przez Wojewódzki Szpital dla Nerwowo i Psychicznie Chorych im. dr J. Bednarza w Świeciu.		

5. Skrócony opis projektu (prosimy opisać w max. 6 zdaniach zasadnicze informacje o projekcie. Ten skrócony opis będzie publikowany na stronie Budżetu Obywatelskiego na etapie działań informacyjnych i głosowania).

Utwardzenie nawierzchni przy Izbie Przyjęć Wojewódzkiego Szpitala dla Nerwowo i Psychiczenie Chorych w Świeciu, budowa parkingu do 5 miejsc postojowych umiejscowionego wzdłuż północnej ściany Izby Przyjęć Szpitala vis-a-vis Oddziału XIV Szpitala oraz chodnika dla pieszych łączącego istniejącą drogę z Izbą Przyjęć Szpitala od strony północnej a także budowa drogi podjazdowej do Izby Przyjęć Szpitala.

6. Szacunkowy koszt projektu (prosimy uwzględnić wszystkie możliwe składowe części zadania oraz ich szacunkowe koszty. Podanie kosztu szacunkowego jest obligatoryjne)

<i>Składowe części zadania (prosimy podać w punktach lub wpisać od razu szacunkowy koszt w polu „Łącznie szacunkowo”)</i>	Koszt
1) Wielostanowiskowy parking przy Izbie Przyjęć Wojewódzkiego Szpitala dla Nerwowo i Psychiczenie Chorych w Świeciu	240.000 zł
2) Parking do pięciu miejsc postojowych od strony południowej ściany budynku Izby Przyjęć Szpitala vis-a-vis Oddziału XIV Szpitala	13.000 zł
3) Droga podjazdowa Izby Przyjęć Szpitala	25.000 zł
4) Chodnik dla pieszych łączący Izbę przyjęć Szpitala z istniejącą drogą	16.000 zł
Łącznie szacunkowo : <u>294.000 zł</u>	

7. Szacunkowy koszt eksploatacji projektu w okresie 5 kolejnych lat budżetowych

Brak kosztów z eksploatacji inwestycji projektu.

8. Uwagi inne (jeśli to konieczne, prosimy przedstawić inne wyżej nie wymienione informacje istotne dla realizacji projektu/zadania. Można np. wskazać podmioty współpracujące przy realizacji zadania)

9. Załączniki obowiązkowe do składanego projektu:

1) lista poparcia projektu zgodna z **załącznikiem Nr 2** do niniejszej uchwały. Każda dodatkowa strona listy poparcia winna mieć taką samą formę,

2) oświadczenie podmiotu zewnętrznego w tym właściciela lub zarządcy terenu – składane tylko w przypadku gdy projekt wymaga współpracy instytucjonalnej podmiotów zewnętrznych, w tym przyjęcia odpowiedzialności za bieżące i przyszłe utrzymanie projektu w przypadku jego wykonania np. przy realizacji przedsięwzięcia na terenie spółdzielni mieszkaniowej lub wspólnoty mieszkaniowej, zgodne z **załącznikiem Nr 3** do niniejszej uchwały.

10. Załączniki dodatkowe (nieobowiązkowe):

1. Dodatkowa dokumentacja pomocna przy weryfikacji projektu.
2. Szkice sytuacyjne lub zdjęcia.
3. Mapa z zaznaczeniem lokalizacji projektu.
4. Inne, istotne dla zgłaszanego projektu - wymienić jakie:
.....
.....

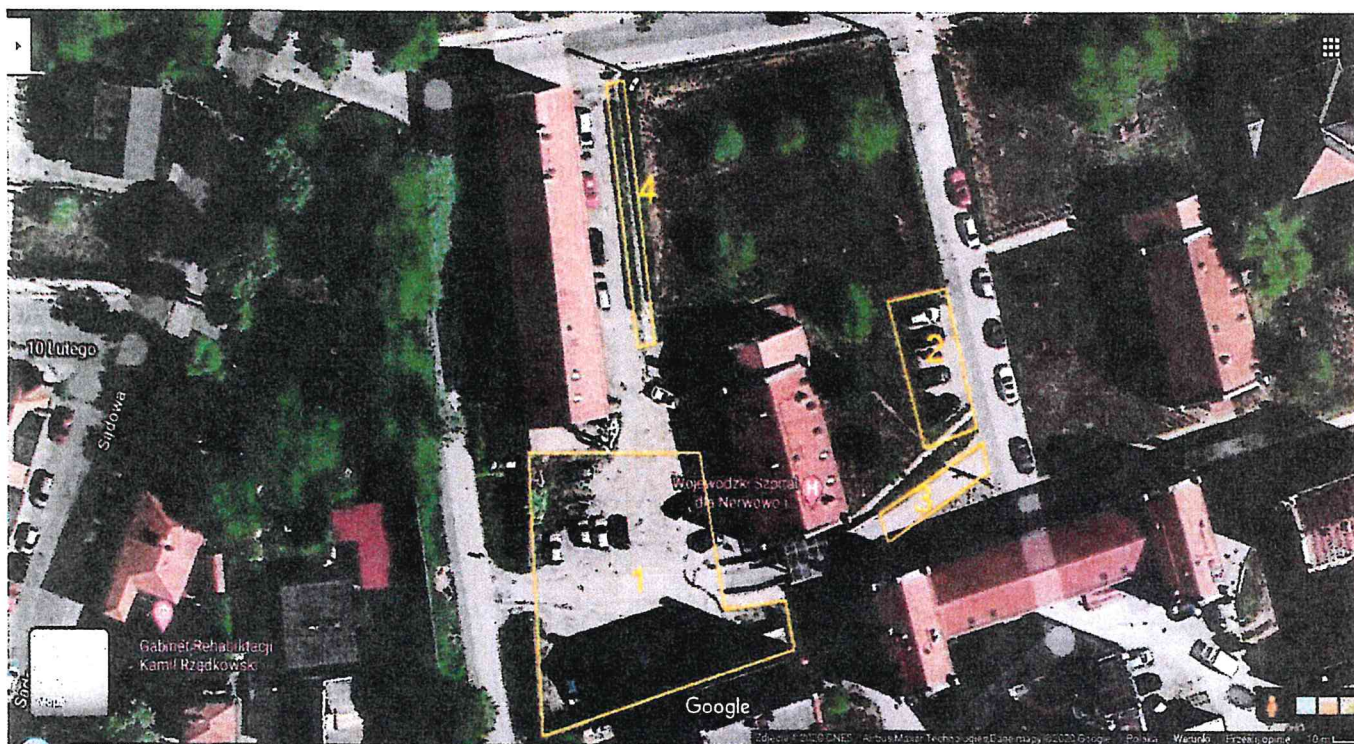
Czytelny podpis wnioskodawcy:

Malwina Brożowska

Niniejszy formularz należy dostarczyć:

- 1) za pośrednictwem poczty na adres: Urząd Miejski, ul. Wojska Polskiego 124, 86-100 Świecie, z adnotacją na kopercie „**Budżet Obywatelski**”;
- 2) osobiście w Urzędzie Miejskim w Świeciu w Biurze Obsługi Mieszkańców;
- 3) elektronicznie na adres i w sposób wskazany w ogłoszeniu, przy czym formularz projektu zgłoszony elektronicznie musi zawierać wszystkie wymagane załączniki w postaci skanów oryginałów dokumentów.

W razie powzięcia jakichkolwiek wątpliwości co do przedłożonych dokumentów, weryfikujący na każdym etapie postępowania jest uprawniony do żądania wyjaśnień i przedłożenia oryginałów dokumentów.



1. Parking przy Izbie Przyjęć Wojewódzkiego Szpitala dla Nerwów i Psychicznie Chorych w Świeciu.
2. Parking pomiędzy oddziałem XIV Szpitala a Izbą Przyjęć
3. Droga prowadzona do Izby Przyjęć Szpitala
4. Chodnik dla pieszych usytuowany po północnej stronie Izby Przyjęć Szpitala



- Parking wielostanowiskowy widok od strony północnej – stan obecny



- Parking wielostanowiskowy cd.



- Chodnik dla pieszych – stan obecny



- Podjazd do Izby Przyjęć Szpitala od strony południowej – Stan obecny



- Parking pomiędzy oddziałem XIV Szpitala a Izbą Przyjęć – Stan obecny