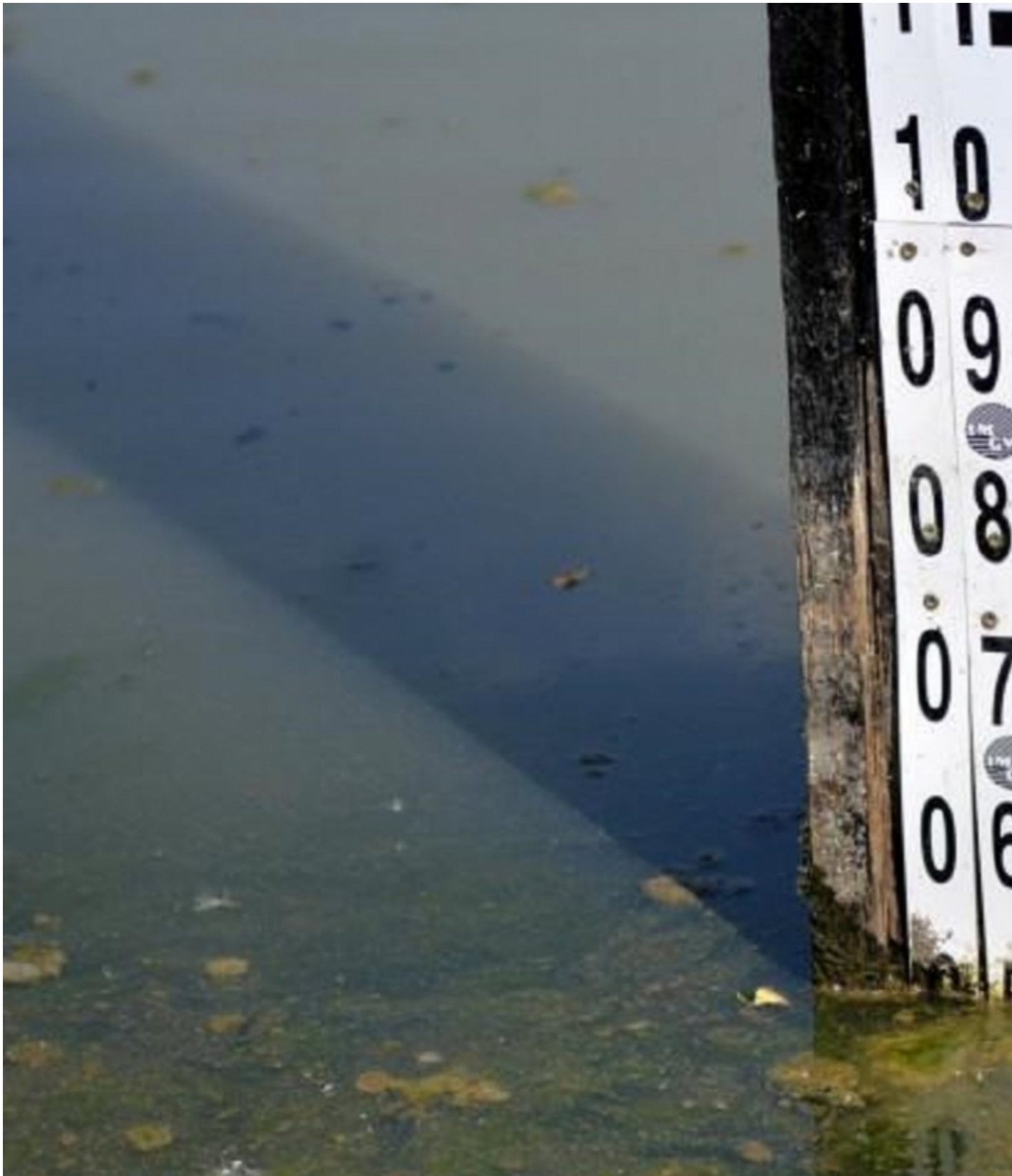


Published on *Urząd Miejski w Świeciu* (<https://archiwum.swiecie.eu>)

Strona główna > Stan pogotowia przeciwpowodziowego

Stan pogotowia przeciwpowodziowego

28 maja 2019



[1]

Wojewoda kujawsko-pomorski ogłasza z dniem 29 maja 2019 roku od godziny 00:00 stan pogotowia przeciwpowodziowego dla terenów województwa (gmin) zlokalizowanych na terenach nadwiślańskich.

Na rzece Wiśle poniżej stopnia wodnego Włocławek obserwuje się wzrost poziomu wody w strefie wody wysokiej. Co to oznacza dla świecian?

- W ciągu najbliższej doby prognozuje się przekroczenie stanu ostrzegawczego na wodowskazie Toruń, a w kolejnej przekroczenia stanów ostrzegawczych na wodowskazach: Bydgoszcz-Fordon, Chełmno i Grudziądz. Jedno jest pewne - trzeba bardzo uważać i obserwować otoczenie - mówi Marcin Kulewski, kierownik ds. zarządzania kryzysowego i spraw obronnych Urzędu Miejskiego w Świeciu.

Adres źródłowy: <https://archiwum.swiecie.eu/pl/news/stan-pogotowia-przeciwpowodziowego>

Links

[1] https://archiwum.swiecie.eu/sites/default/files/field/image/wodowskaz_0.jpg