

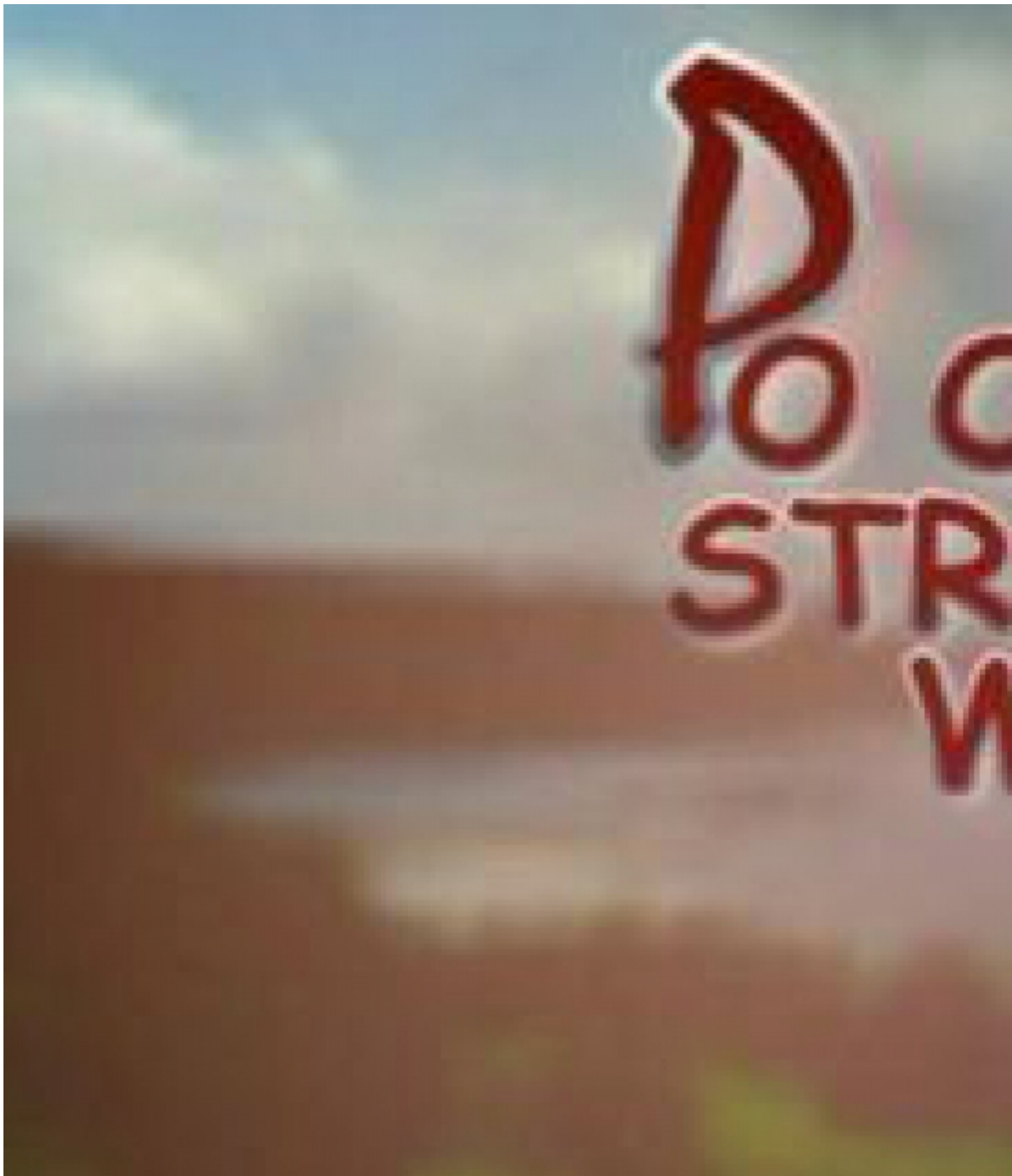
Published on *Urząd Miejski w Świeciu* (<https://archiwum.swiecie.eu>)

Strona główna > Po obu stronach Wisły

---

## **Po obu stronach Wisły**

13 maja 2015



[1]

**Emisje w TVP Bydgoszcz**

środa 13 maja, godz. 19.15,

czwartek 14 maja, godz. 17.40

wtorek 19 maja, godz. 7.45

## **W programie:**

- Budowa układu dojazdowego do terenów gospodarczych w Sulnowie zakończona w terminie.
- Równy krok, szyk i gracia; mażoretki rywalizowały w „Mieście zakochanych” o tytuł mistrza Polski północnej.
- Projekt „Żyj kulturą” aktywizuje mieszkańców Świecia.
- Piknik na dziedzińcu świeckiego zamku w rytmie bluesa.

AP

13.05.2015

---

**Adres źródłowy:** <https://archiwum.swiecie.eu/pl/news/po-obu-stronach-wis%C5%82y-21>

## **Links**

[1] [https://archiwum.swiecie.eu/sites/default/files/field/image/po\\_obu\\_stronach\\_wisly\\_kkl.jpg](https://archiwum.swiecie.eu/sites/default/files/field/image/po_obu_stronach_wisly_kkl.jpg)